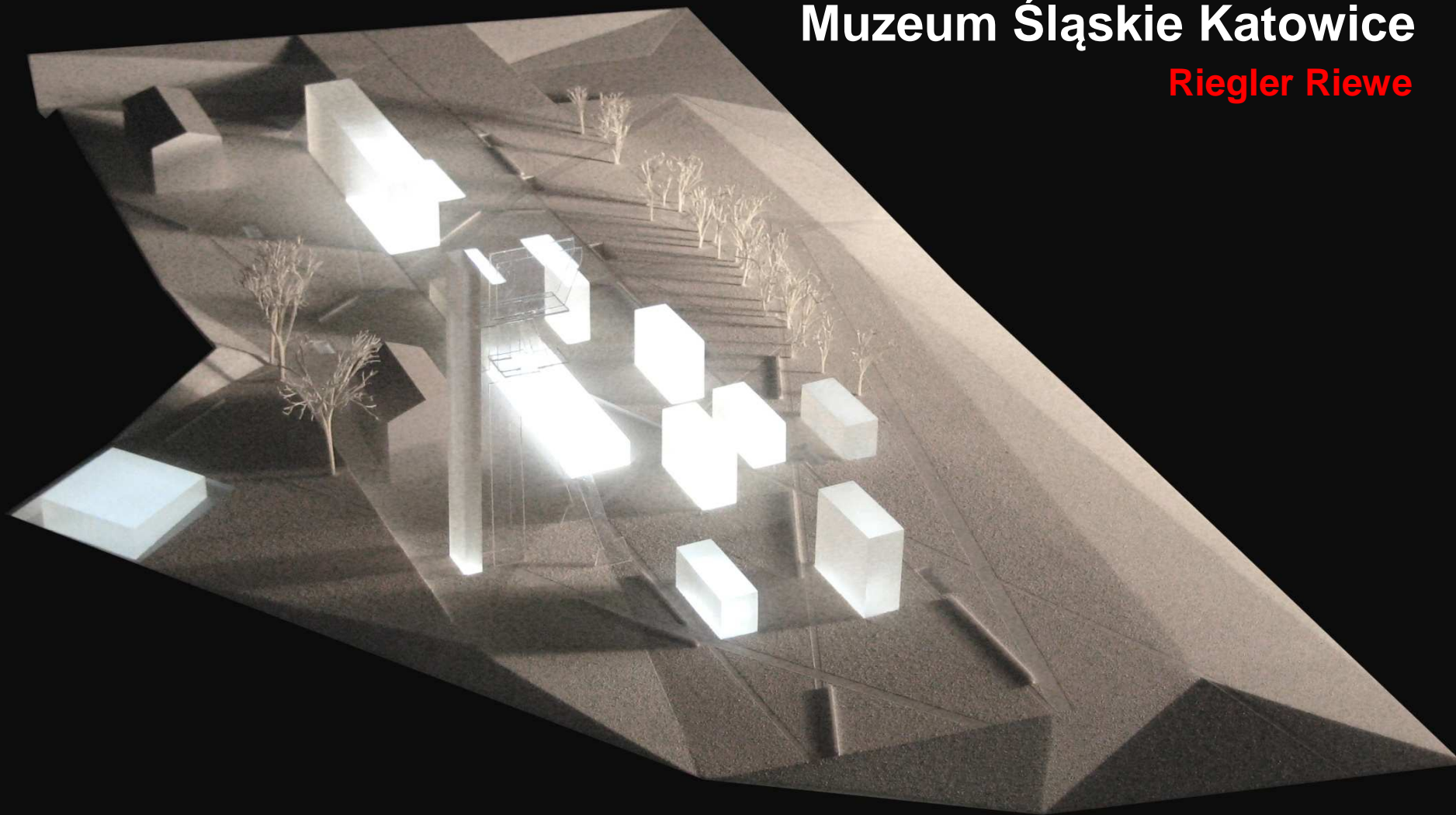


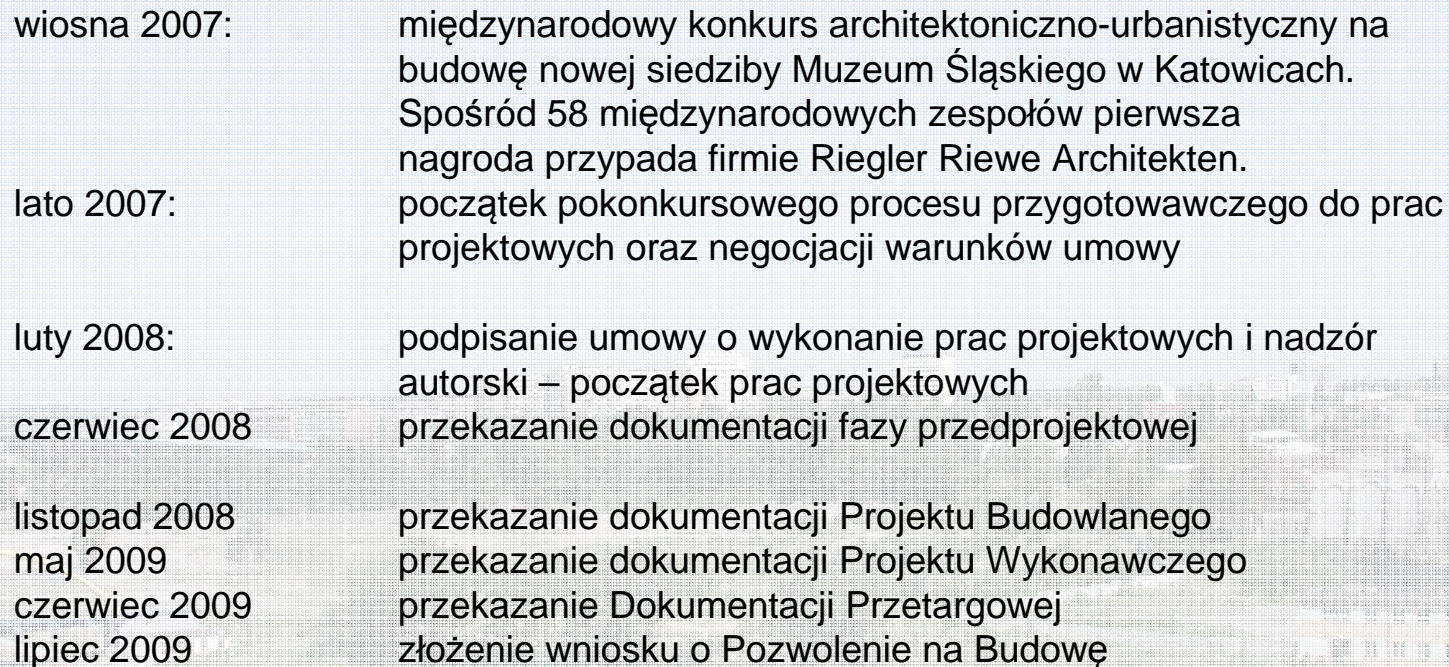
# Muzeum Śląskie Katowice

Riegler Riewe





## Chronologia :



wiosna 2007:	międzynarodowy konkurs architektoniczno-urbanistyczny na budowę nowej siedziby Muzeum Śląskiego w Katowicach. Spośród 58 międzynarodowych zespołów pierwsza nagroda przypada firmie Riegler Riewe Architekten.
lato 2007:	początek pokonkursowego procesu przygotowawczego do prac projektowych oraz negocjacji warunków umowy
luty 2008:	podpisanie umowy o wykonanie prac projektowych i nadzór autorski – początek prac projektowych
czerwiec 2008	przekazanie dokumentacji fazy przedprojektowej
listopad 2008	przekazanie dokumentacji Projektu Budowlanego
maj 2009	przekazanie dokumentacji Projektu Wykonawczego
czerwiec 2009	przekazanie Dokumentacji Przetargowej
lipiec 2009	złożenie wniosku o Pozwolenie na Budowę



## Dane projektu :

Muzeum Śląskie Katowice – obiekty nowoprojektowane oraz  
rewitalizacja i adaptacja obiektów istniejących

Planowany początek prac budowlanych: 2010

Planowane zakończenie budowy: 2012

Powierzchnia użytkowa: ok. 25.000 m<sup>2</sup>

Szacunkowy koszt inwestycji: ok. 214 mln. zł (56,7 mln. EUR)



## Idea projektu :

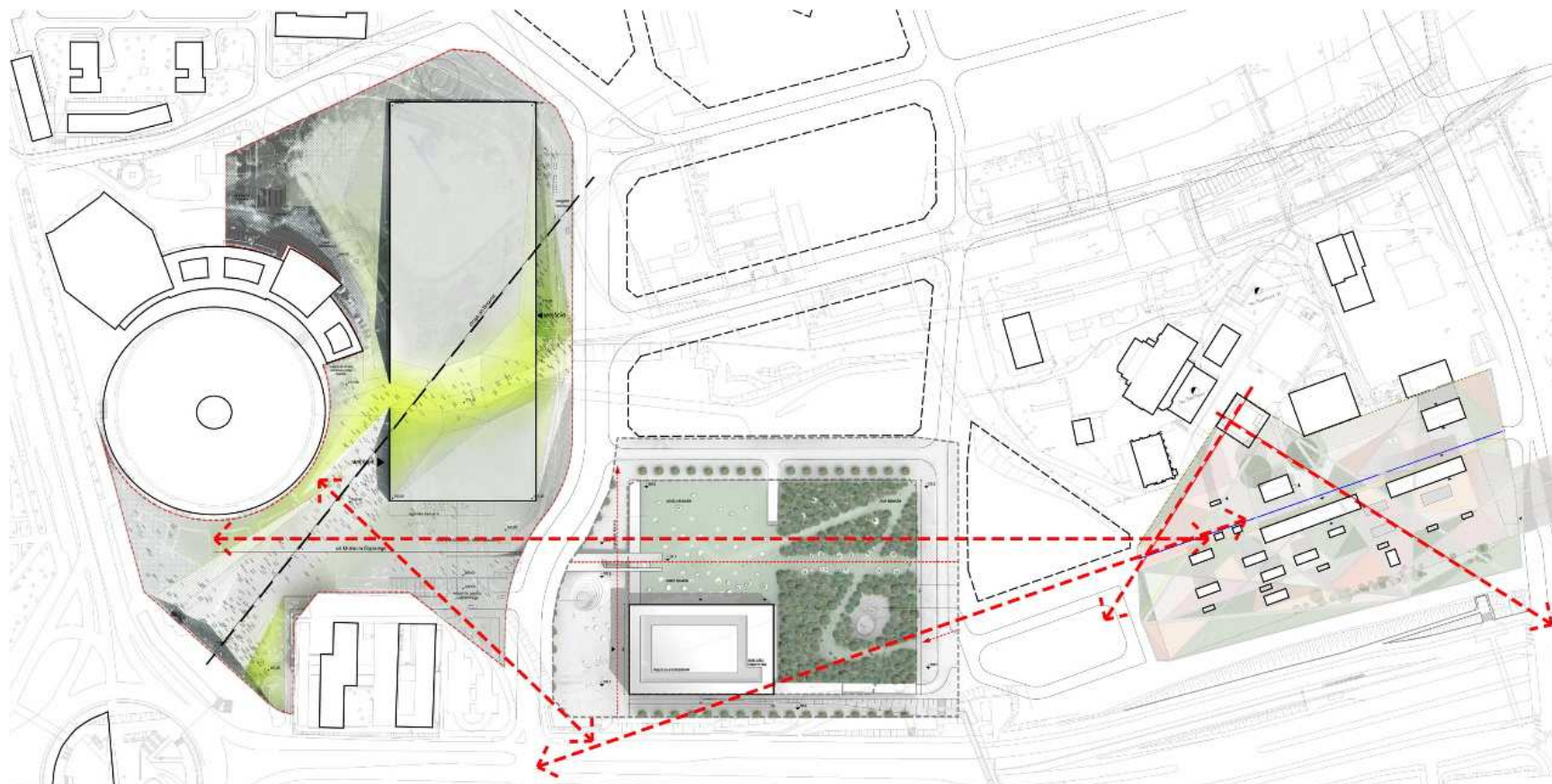
Koncepcja opiera się na zamiarze stworzenia obszernych i zróżnicowanych przestrzeni i funkcji muzealnych przy minimalnej ingerencji w teren zewnętrzny. Jako odnośnik do pierwotnej funkcji i charakteru terenu kopalni program użytkowy zarówno dla Muzeum jak i dla Centralnego Holu zlokalizowany jest w całości pod ziemią.

Cały kompleks prezentuje się na zewnątrz wyłącznie poprzez przeszklone kubatury budynku administracyjnego, komunikacji oraz funkcji technicznych. Przez odpowiednio dobrane proporcje obiekty te harmonizują z zespołem obiektów istniejących.

W połączeniu z nowoprojektowaną siecią chodników, placów oraz terenów zielonych powstaje w ten sposób przestrzeń publiczna o zróżnicowanej strukturze, park miejski w najlepszym znaczeniu. Dodatkowo przewidziana jest również adaptacja obiektów istniejących na funkcję restauracji oraz pracowni muzealnych. Istniejąca wieża wyciągowa „Warszawa” będzie poprzez dobudowanie windy również udostępniona dla publiczności, umożliwiając w ten sposób widok z góry na przestrzeń miasta Katowice.



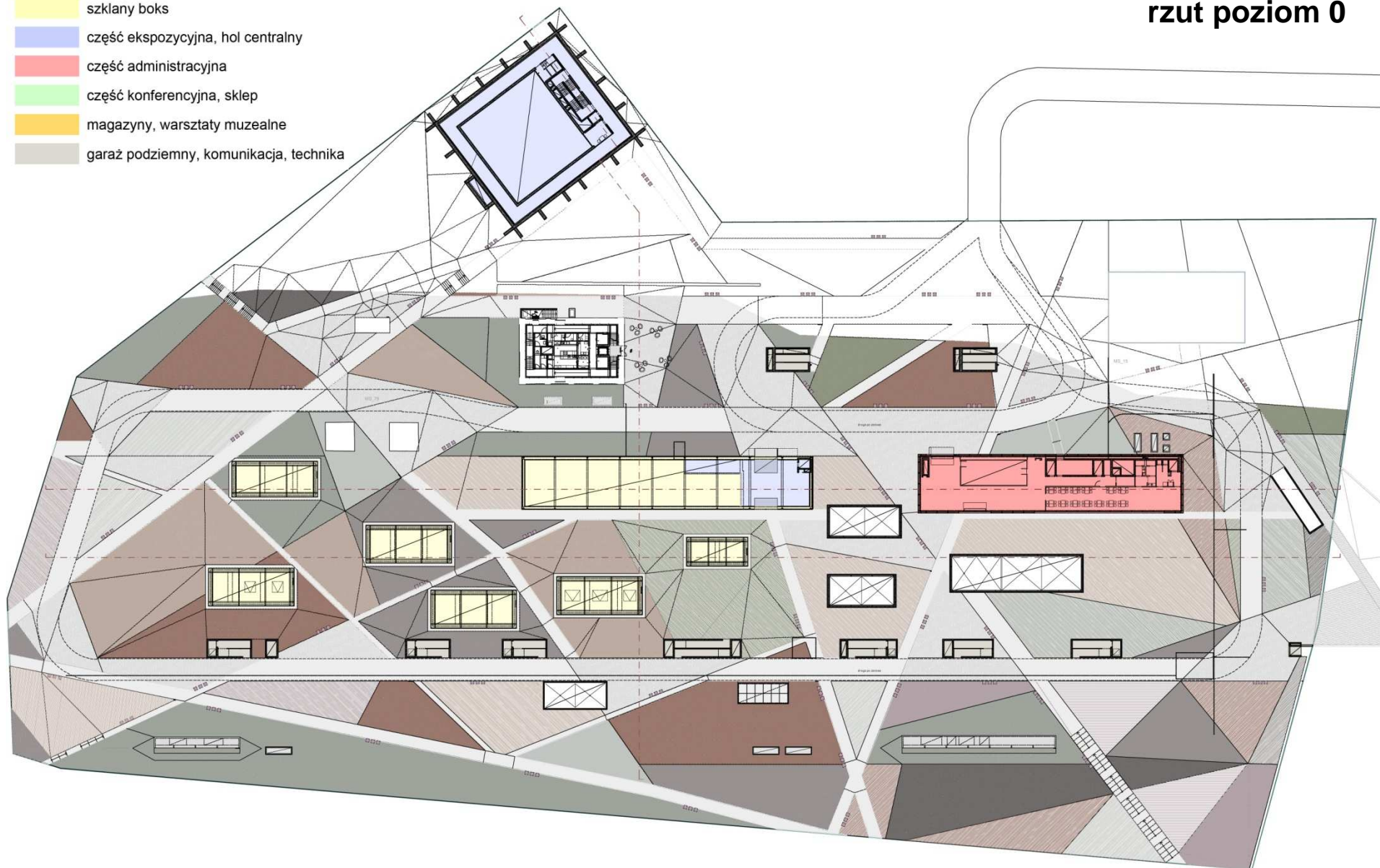
## plan sytuacyjny





## rzut poziom 0

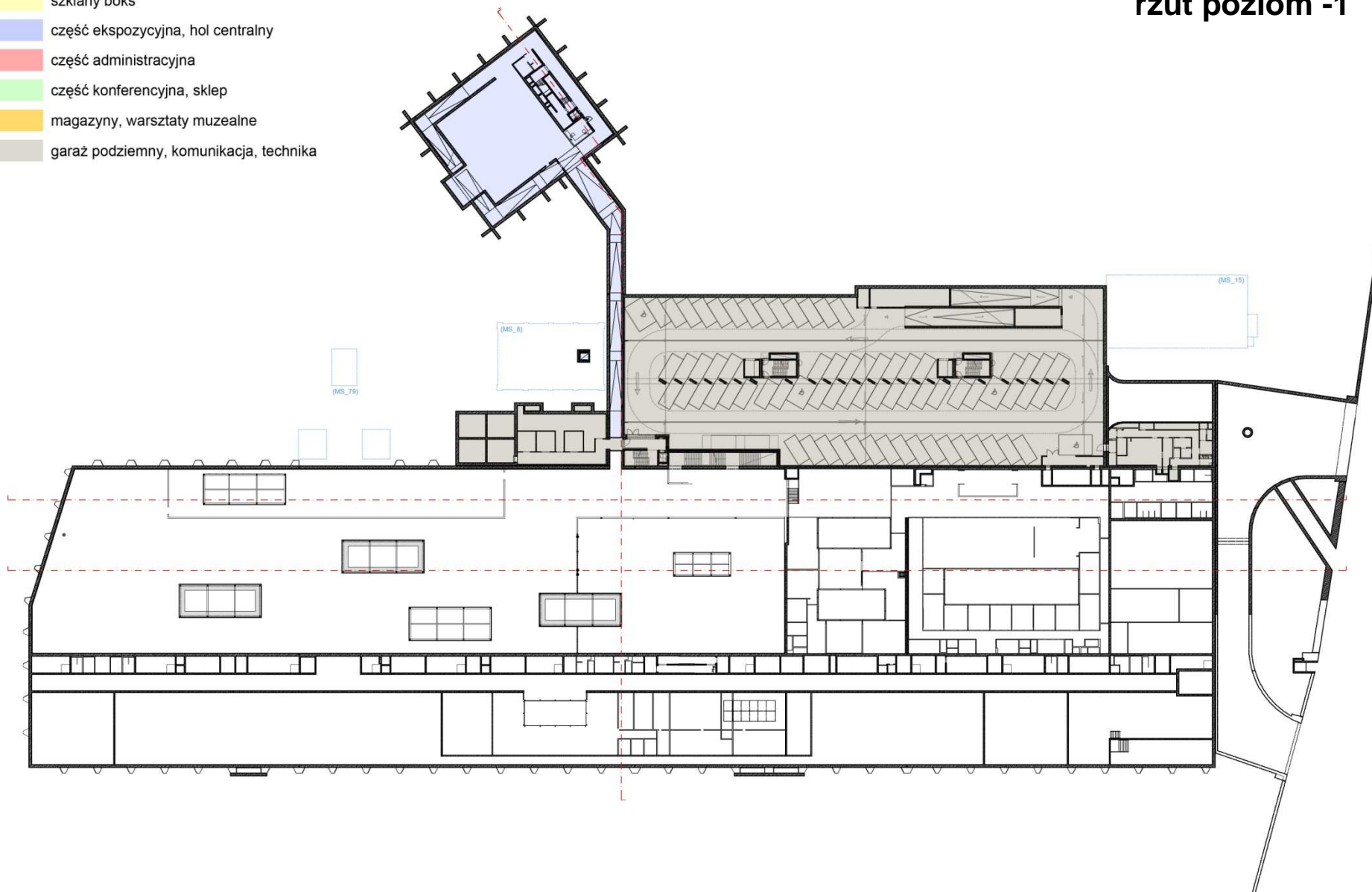
- szklany boks
- część ekspozycyjna, hol centralny
- część administracyjna
- część konferencyjna, sklep
- magazyny, warsztaty muzealne
- garaż podziemny, komunikacja, technika





- szklany boks
- część ekspozycyjna, hol centralny
- część administracyjna
- część konferencyjna, sklep
- magazyny, warsztaty muzealne
- garaż podziemny, komunikacja, technika

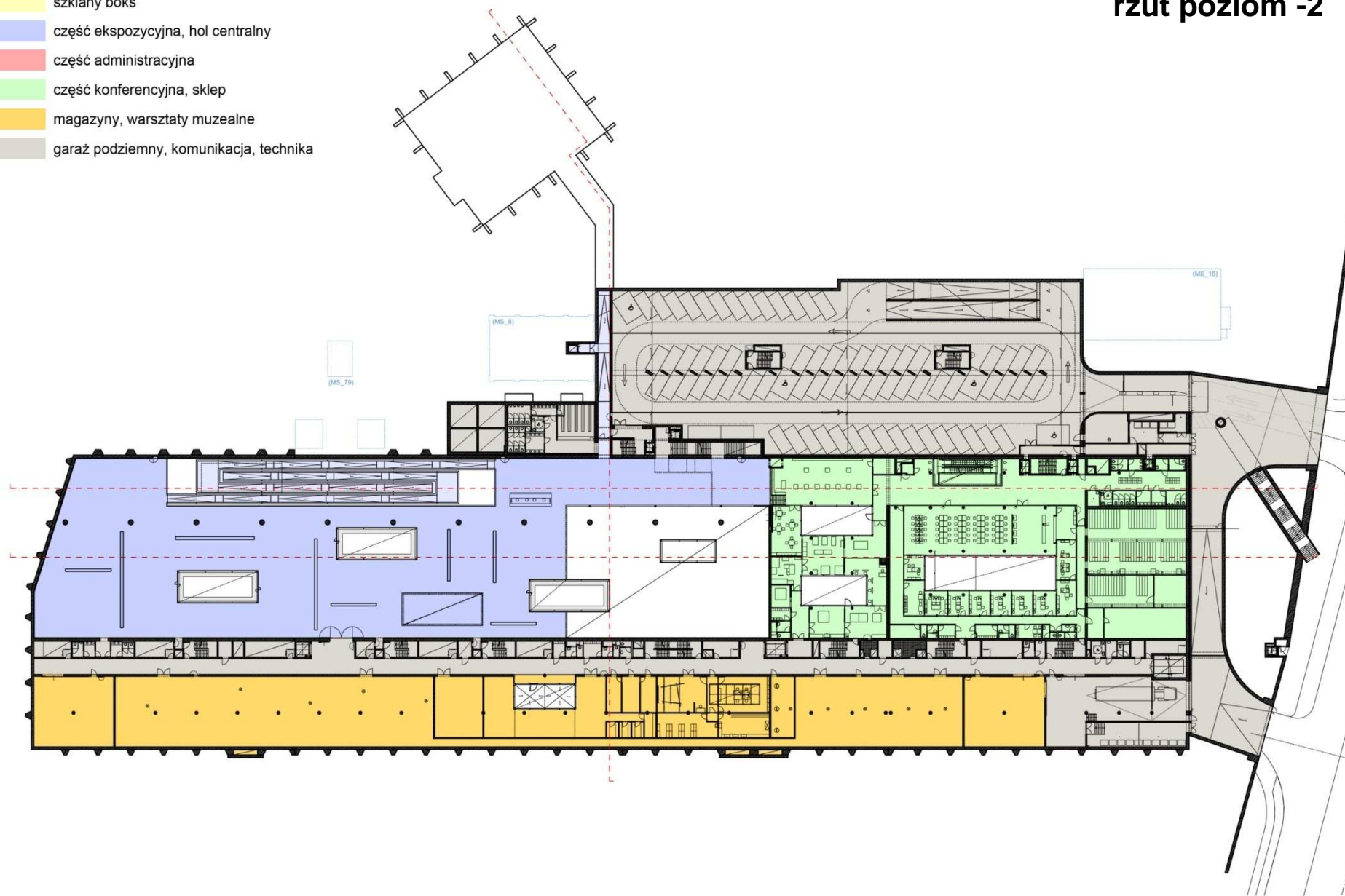
## rzut poziom -1





- szklany boks
- część ekspozycyjna, hol centralny
- część administracyjna
- część konferencyjna, sklep
- magazyny, warsztaty muzealne
- garaż podziemny, komunikacja, technika

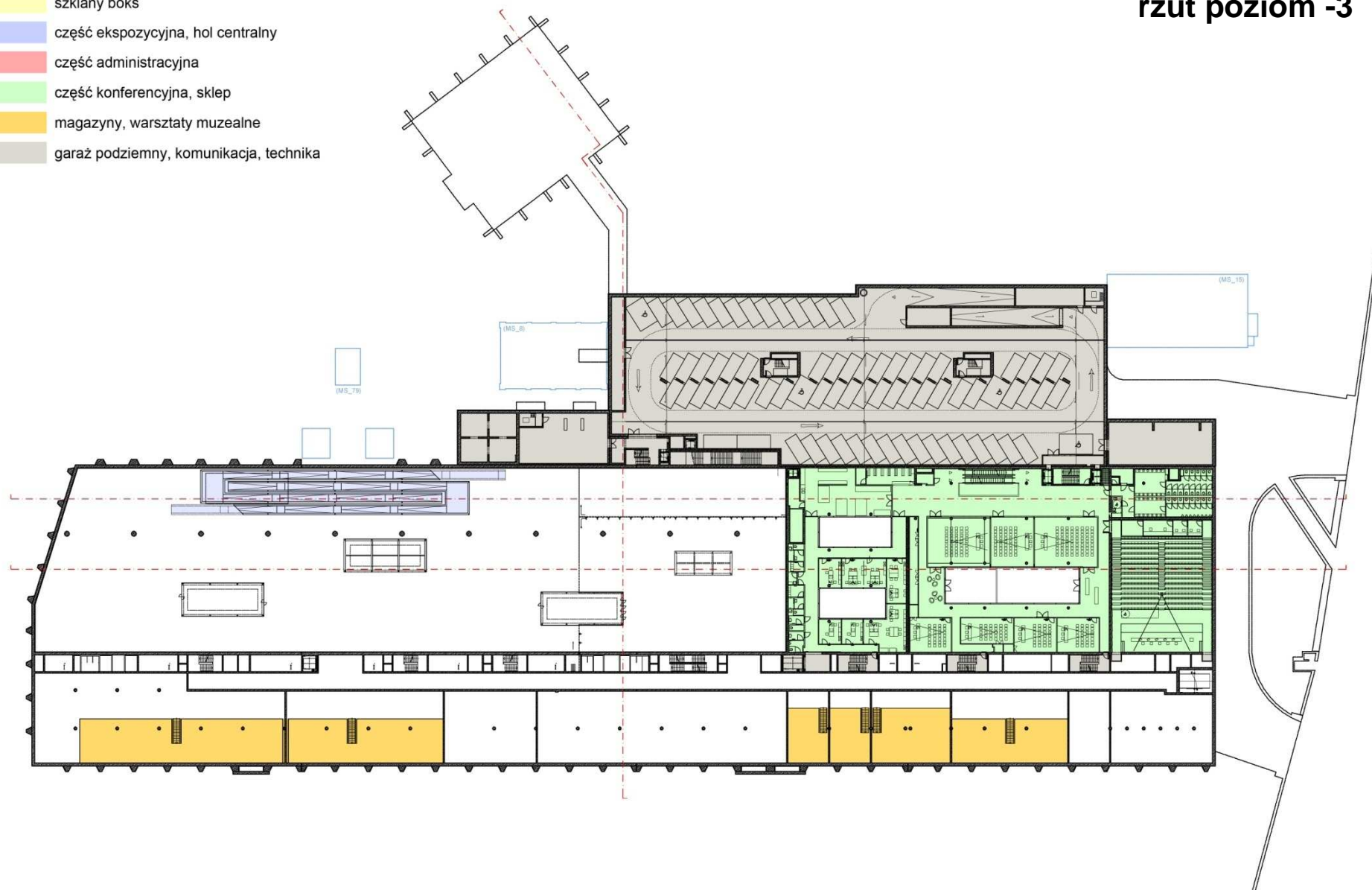
## rzut poziom -2





- szklany boks
- część ekspozycyjna, hol centralny
- część administracyjna
- część konferencyjna, sklep
- magazyny, warsztaty muzealne
- garaż podziemny, komunikacja, technika

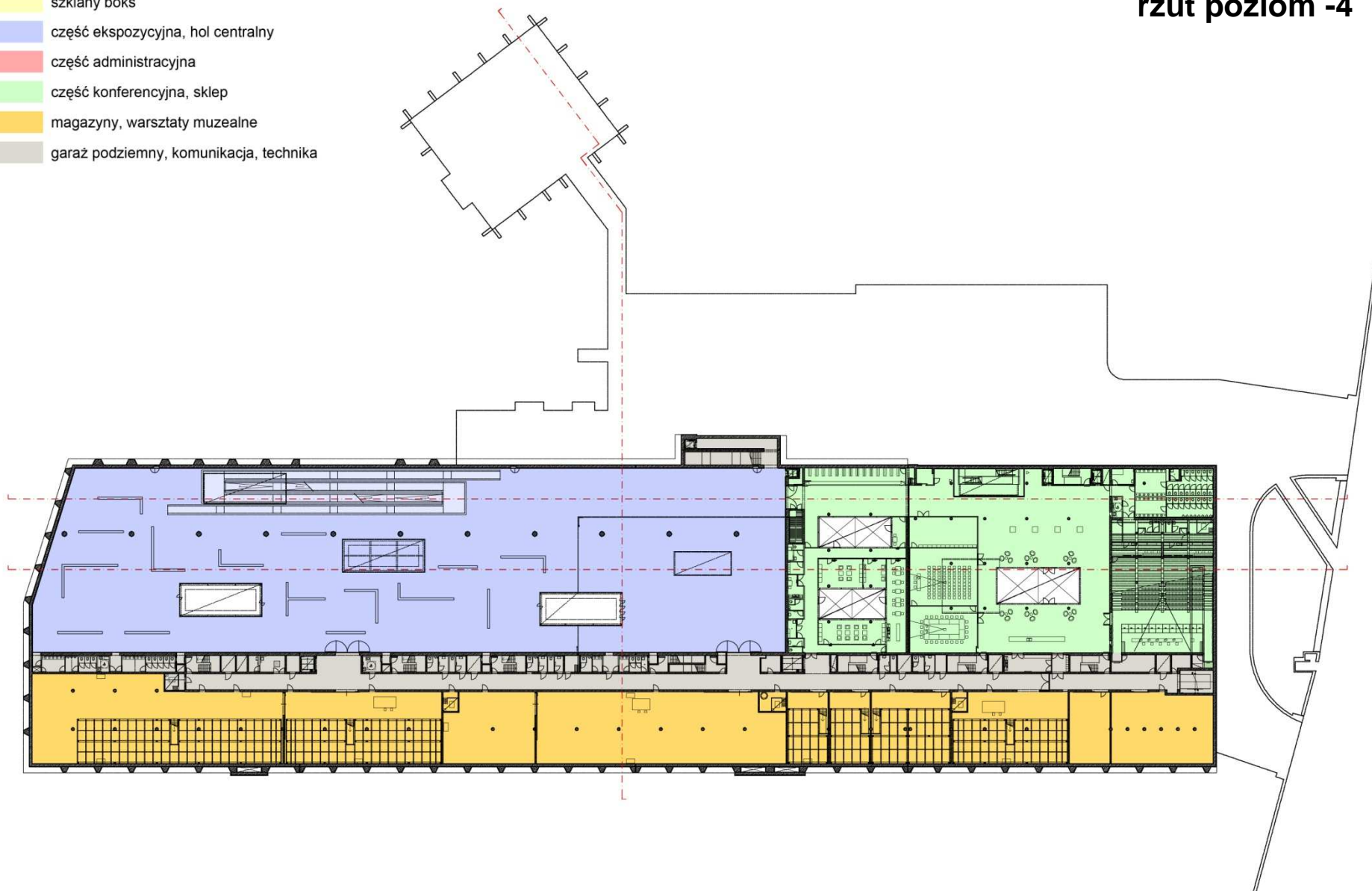
## rzut poziom -3





- szklany boks
- część ekspozycyjna, hol centralny
- część administracyjna
- część konferencyjna, sklep
- magazyny, warsztaty muzealne
- garaż podziemny, komunikacja, technika

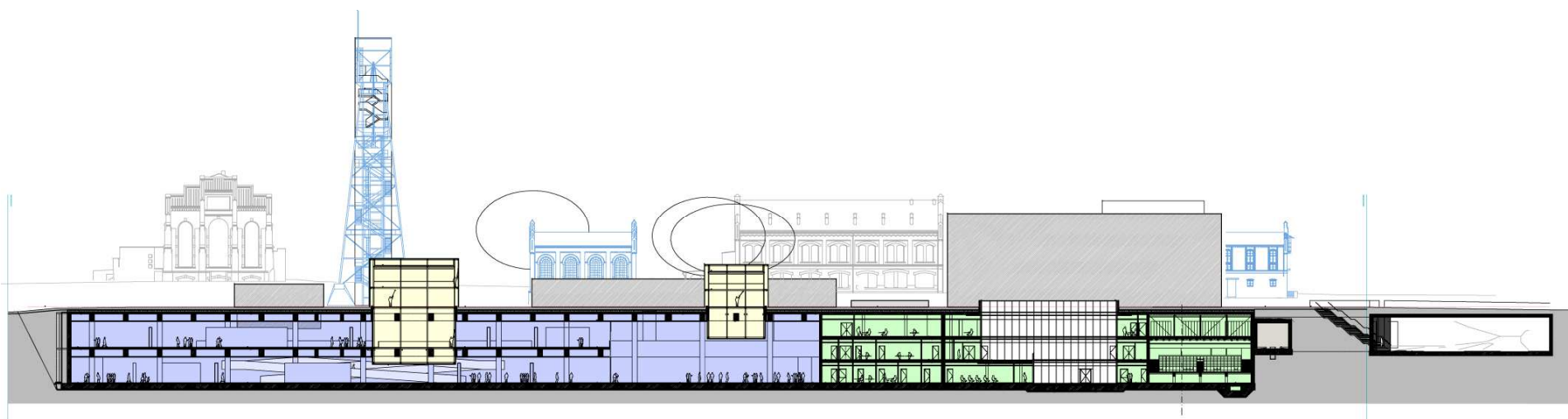
## rzut poziom -4



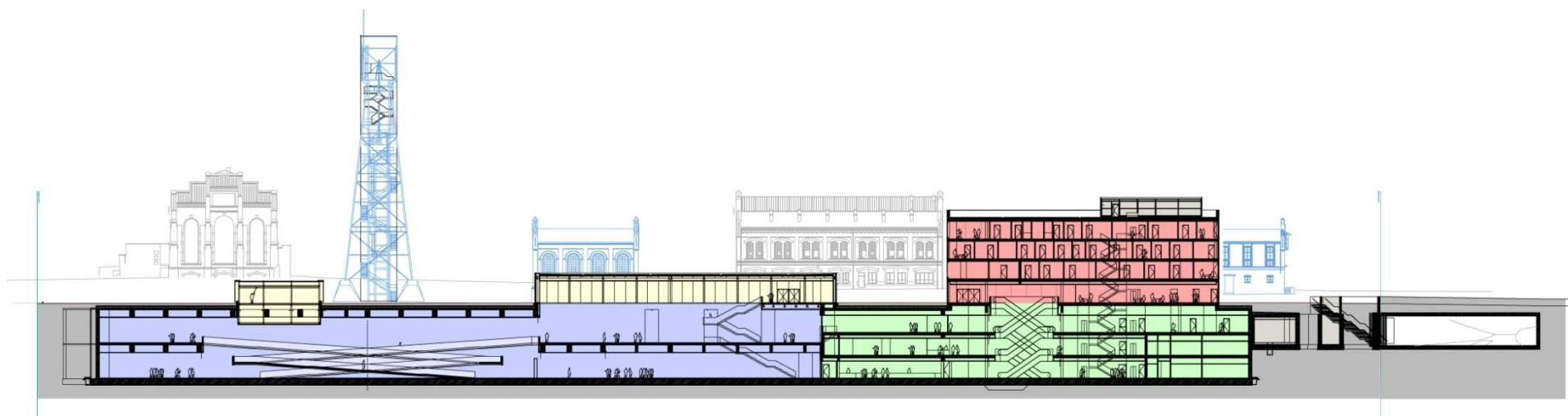


## przekrój

- szklany boks
- część ekspozycyjna, hol centralny
- część administracyjna
- część konferencyjna, sklep
- magazyny, warsztaty muzealne
- garaż podziemny, komunikacja, technika



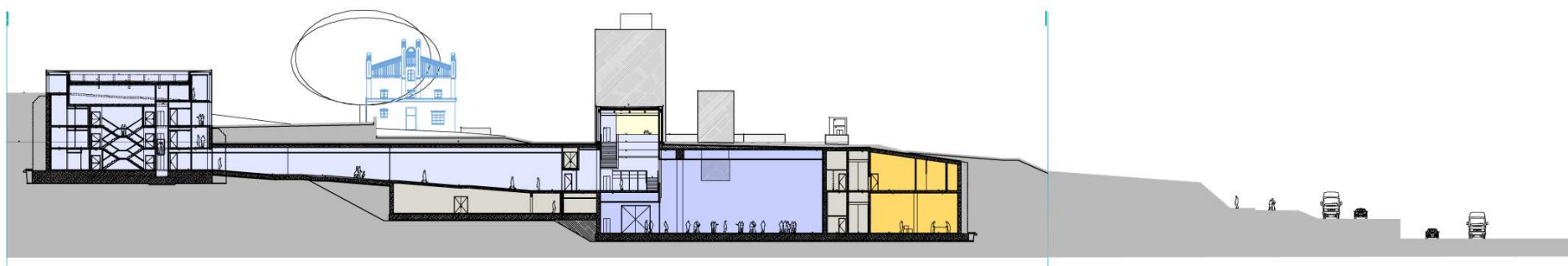
- szklany boks
- część ekspozycyjna, hol centralny
- część administracyjna
- część konferencyjna, sklep
- magazyny, warsztaty muzealne
- garaż podziemny, komunikacja, technika

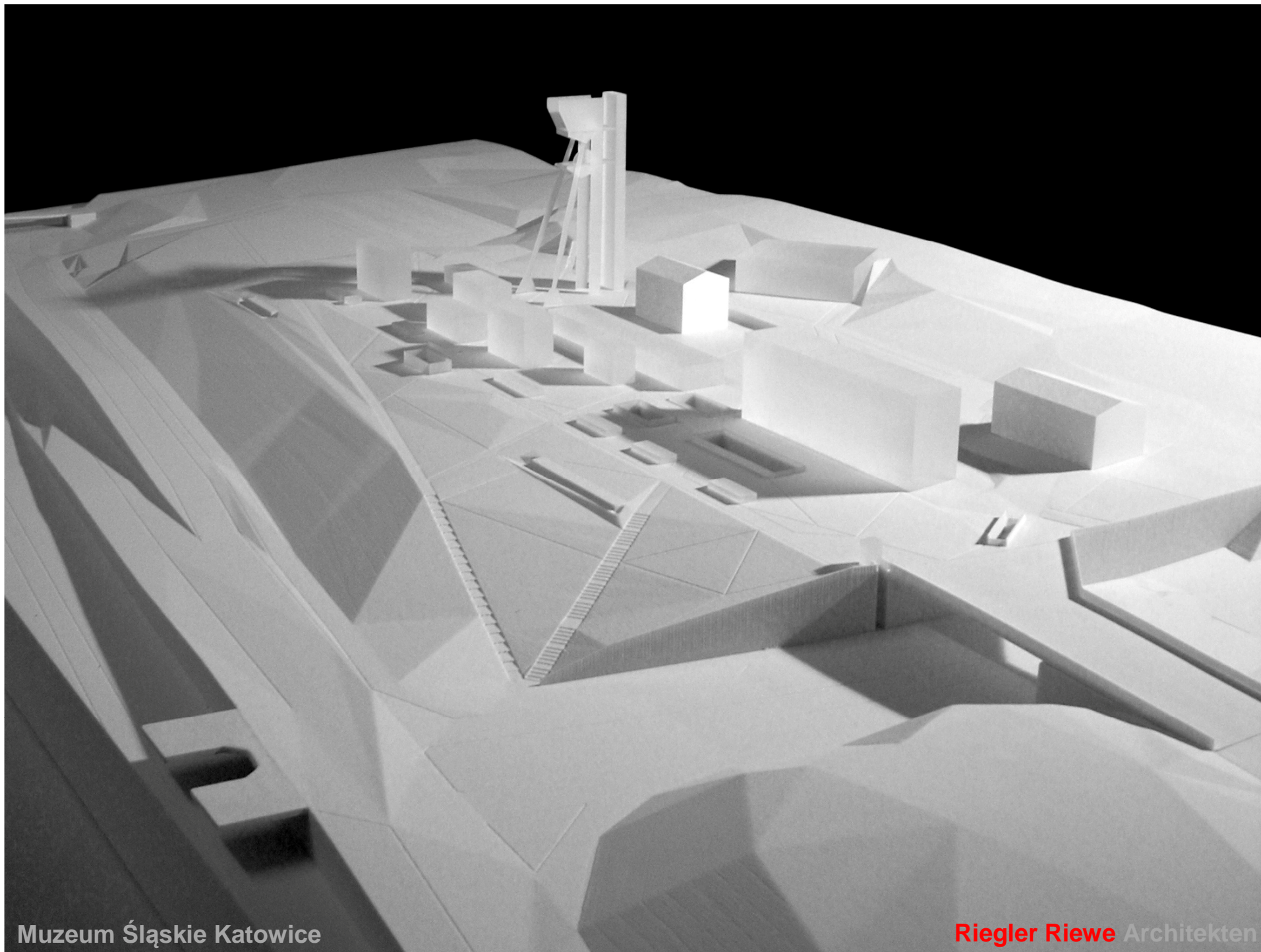




## przekrój

- szklany boks
- część ekspozycyjna, hol centralny
- część administracyjna
- część konferencyjna, sklep
- magazyny, warsztaty muzealne
- garaż podziemny, komunikacja, technika

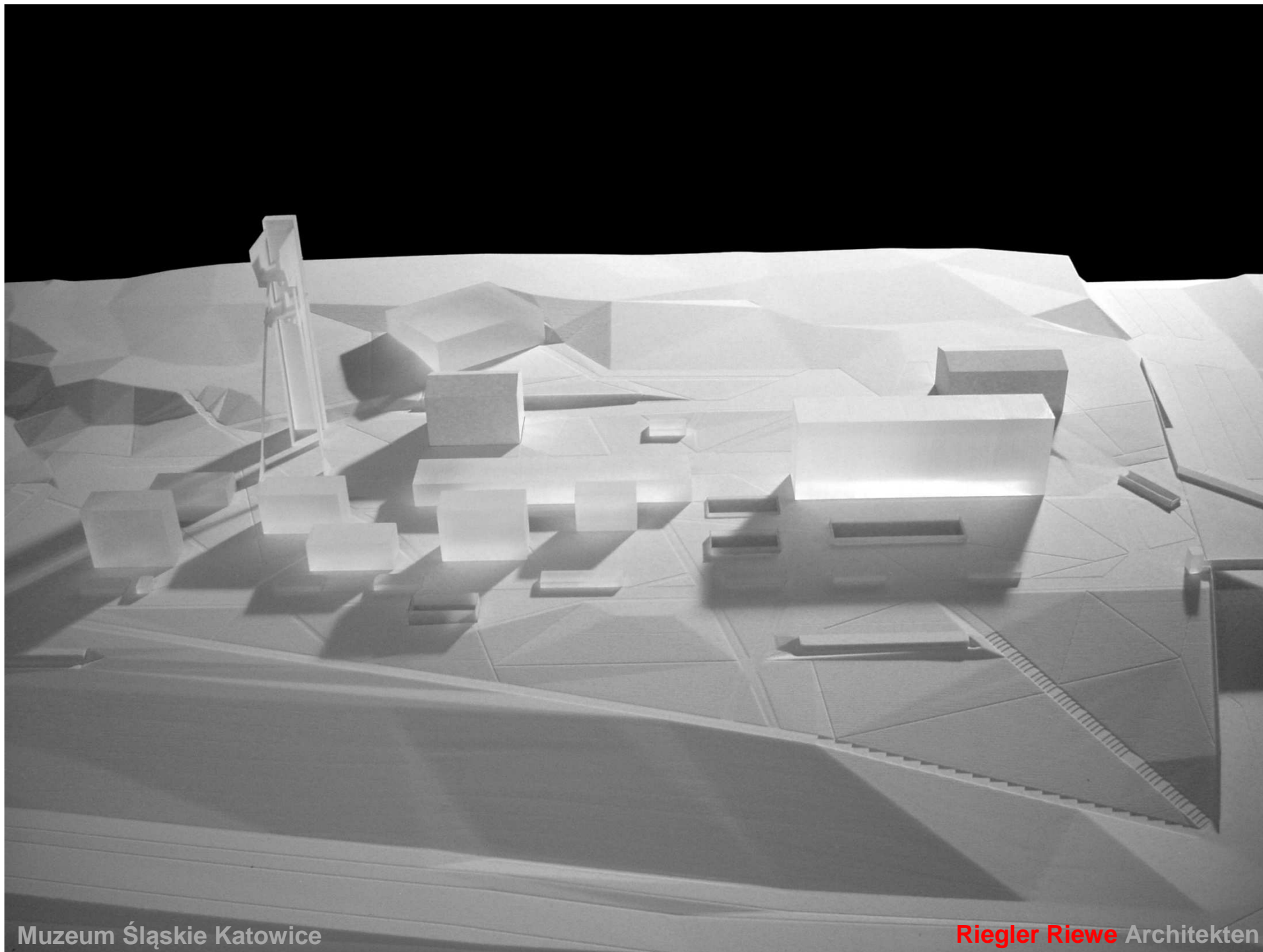




Muzeum Śląskie Katowice

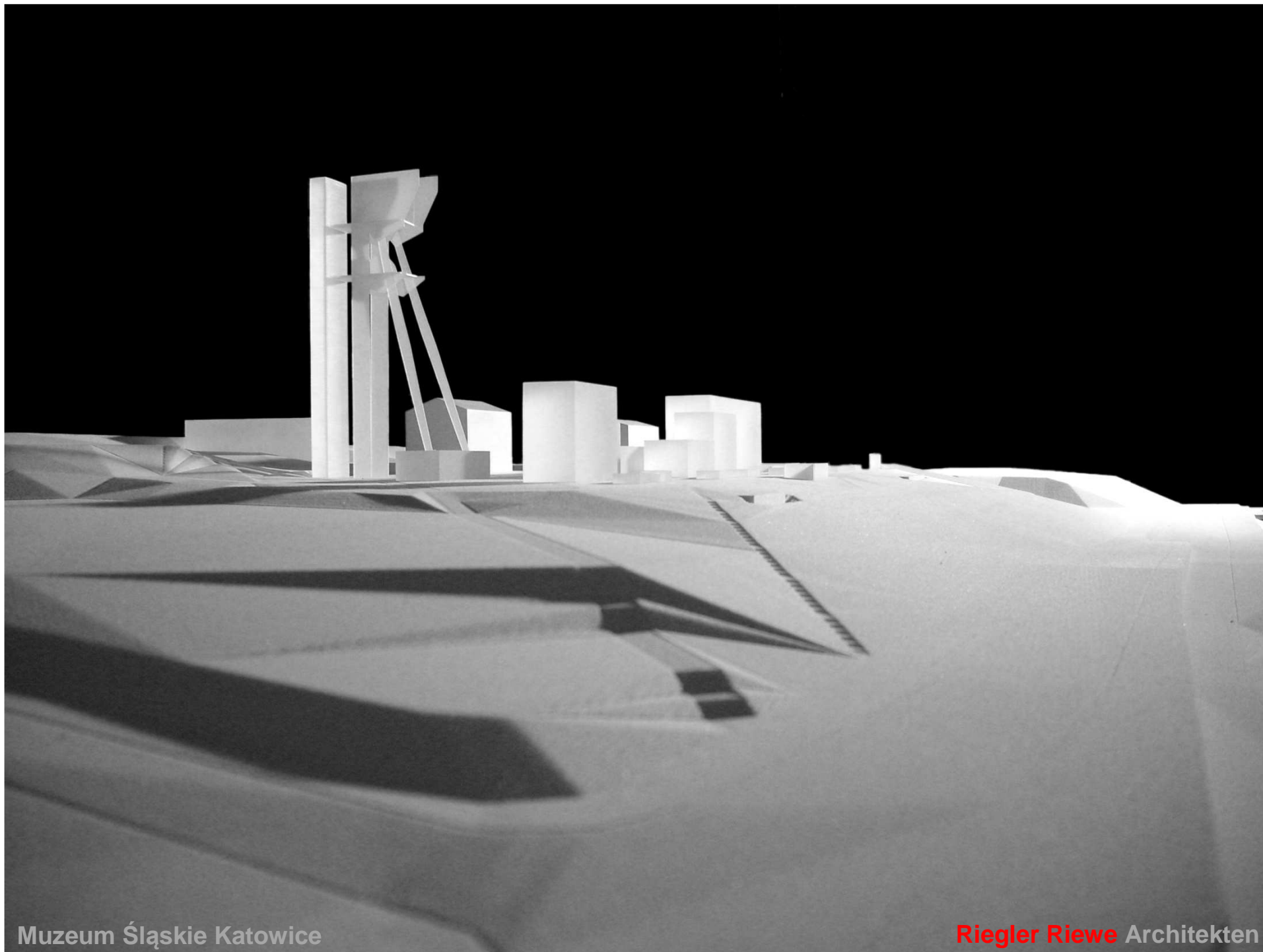
Riegler Riewe Architekten





Muzeum Śląskie Katowice

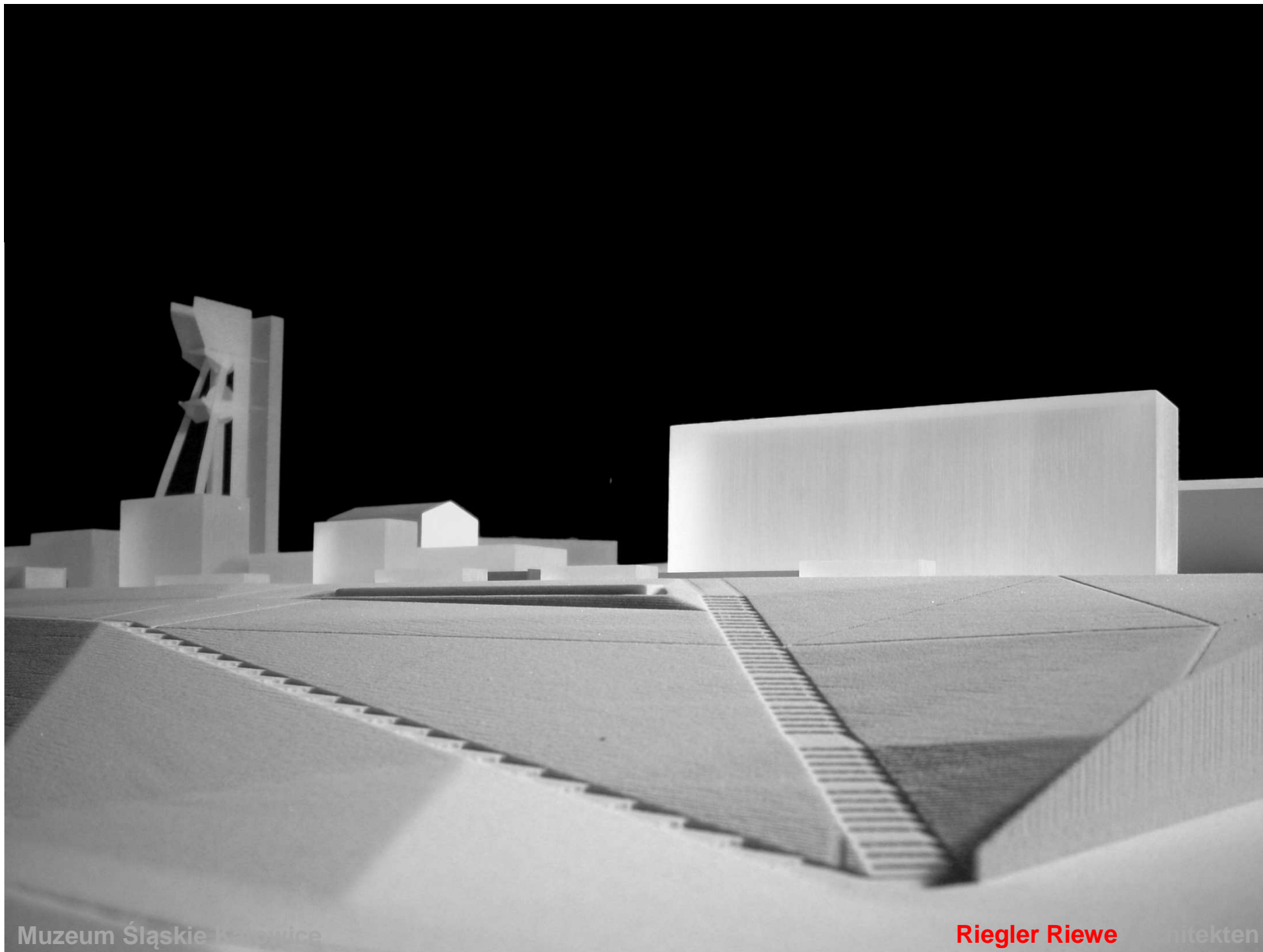
Riegler Riewe Architekten



Muzeum Śląskie Katowice

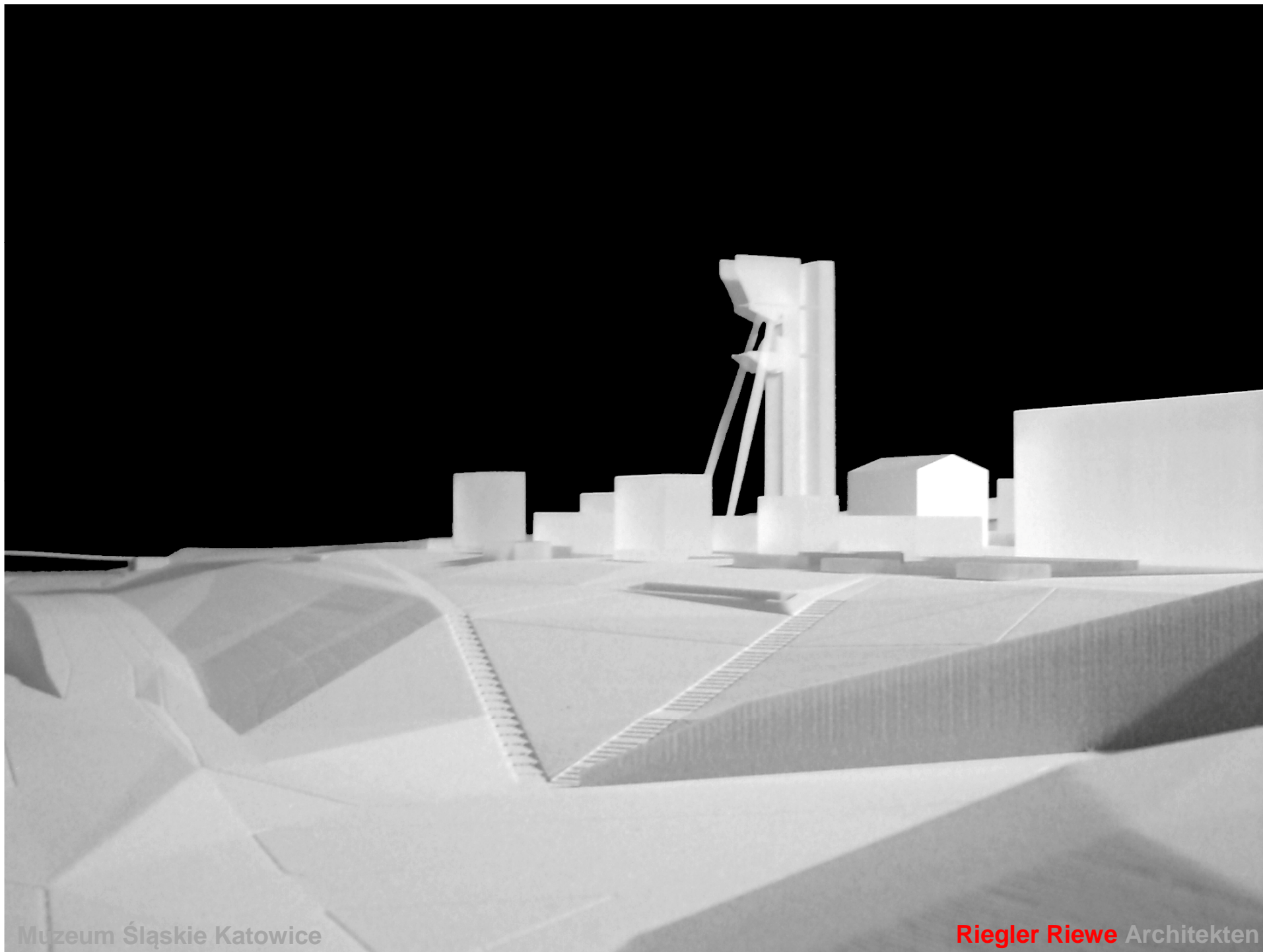
**Riegler Riewe** Architekten





Muzeum Śląskie Katowice

Riegler Riewe Architekten



Muzeum Śląskie Katowice

**Riegler Riewe** Architekten





Muzeum Śląskie Katowice

**Riegler Riewe** Architekten









Muzeum Śląskie Katowice

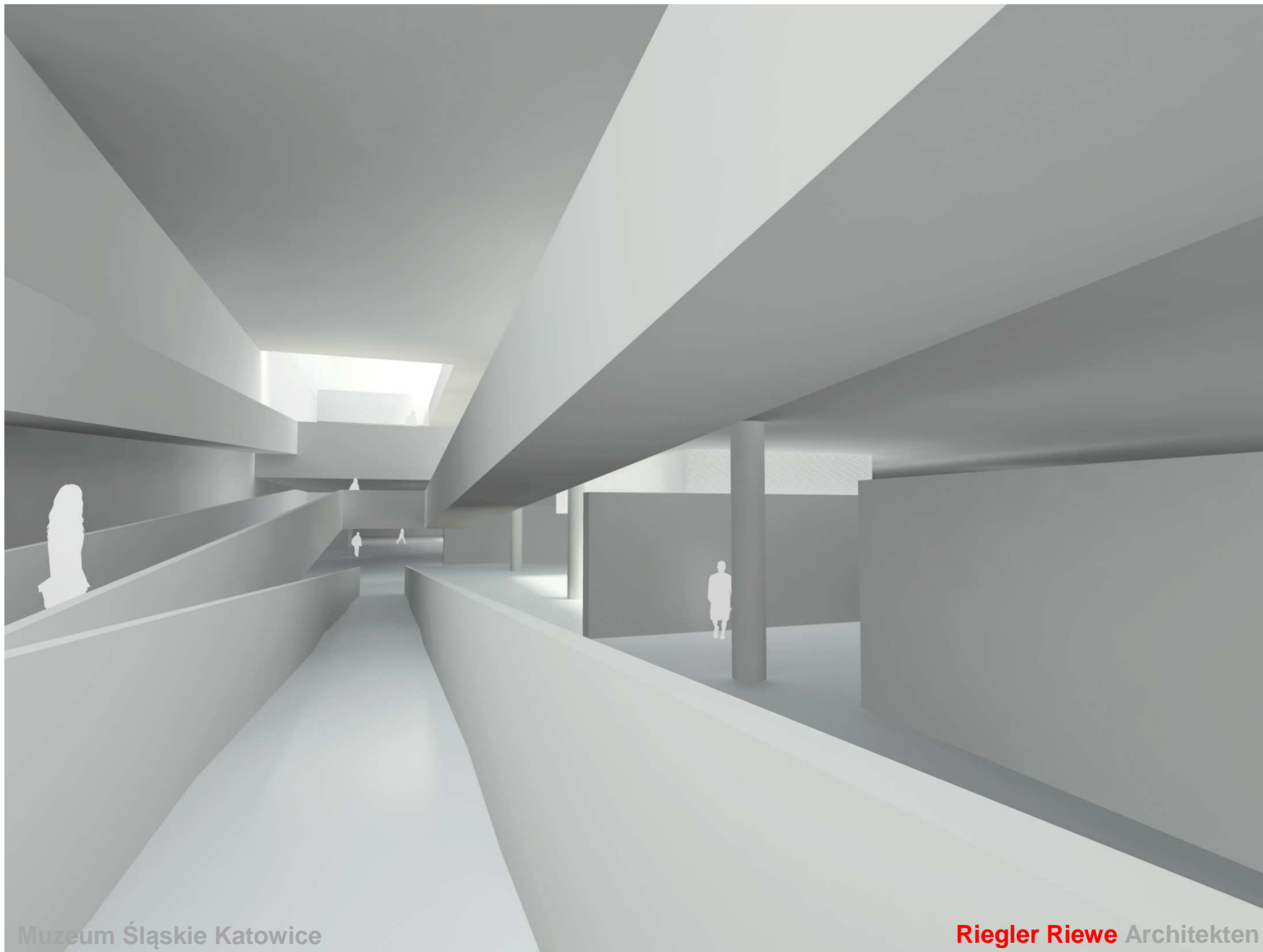
**Riegler Riewe** Architekten











Muzeum Śląskie Katowice

**Riegler Riewe** Architekten

# Riegler Riewe

Architekten ZT-Ges.m.b.H.  
Griesgasse 10, A-8020 Graz, Austria

Tel.: 0043 316 723253

Fax.: 0043 316 723253 4

e.: [office@rieglerriewe.co.at](mailto:office@rieglerriewe.co.at)

web: [www.rieglerriewe.co.at](http://www.rieglerriewe.co.at)